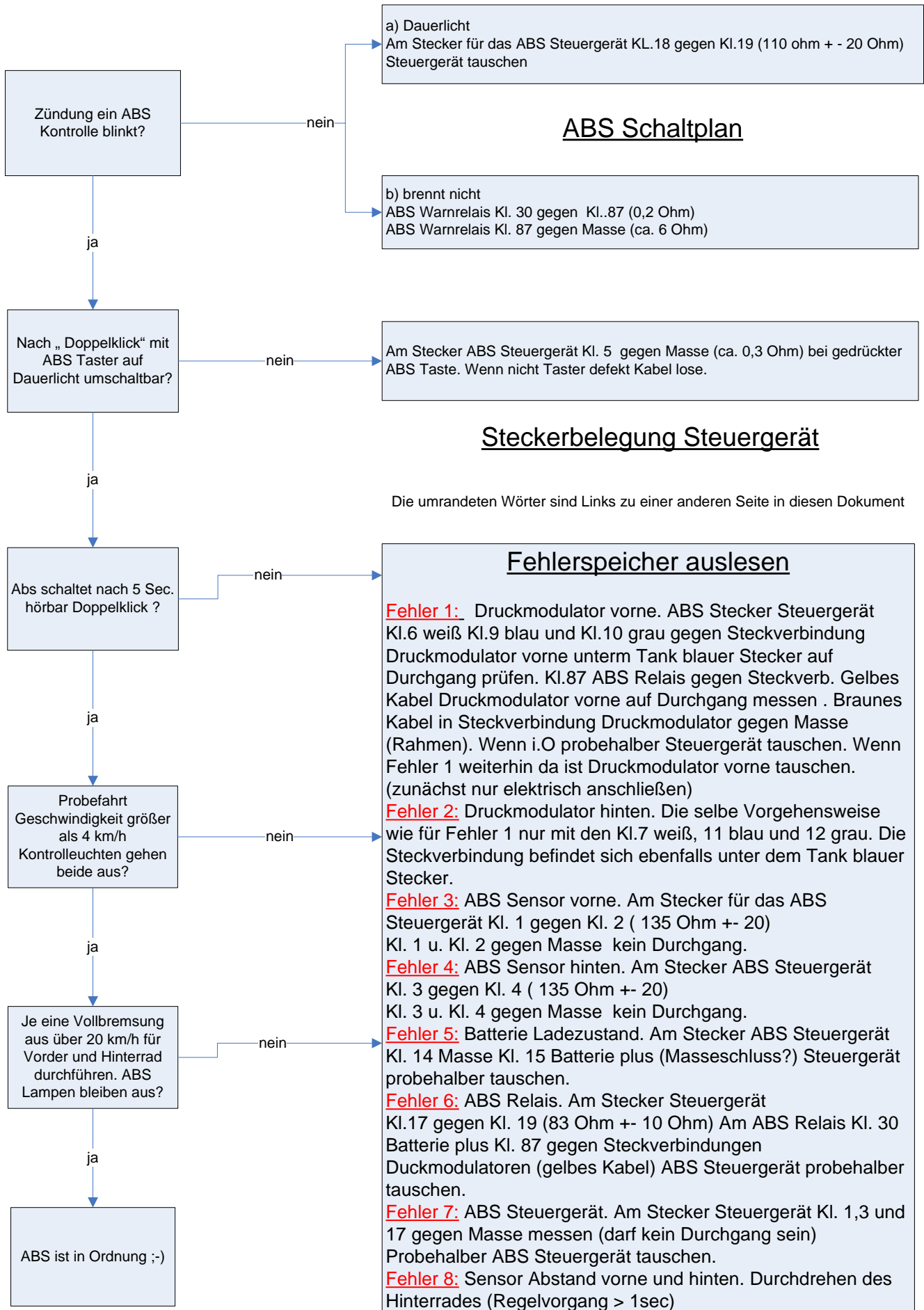
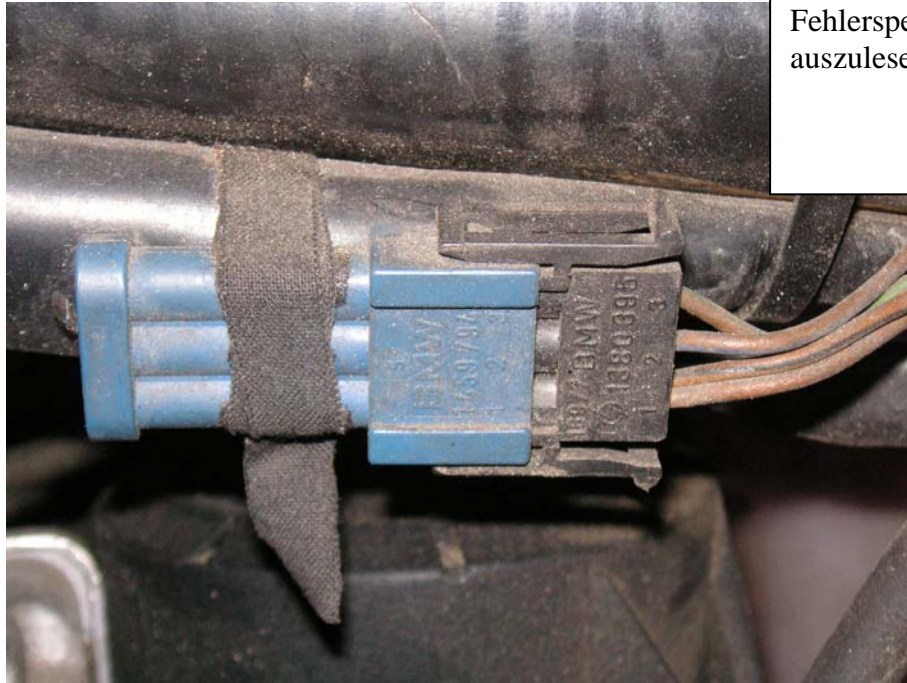


Fehlersuchdiagramm ABS 1

Der Autor übernimmt keinerlei Haftung für die Richtigkeit und Vollständigkeit der Anleitung. Wer mit dieser Anleitungen Messungen vornimmt handelt auf eigene Gefahr. Es sollte klar sein dass es sich hier um die Bremse des Fahrzeugs handelt da sollten Basteleien tabu sein!!!!



Das ist der Diagnosestecker um den
Fehlerspeicher vom ABS und der Motronic,
auszulesen

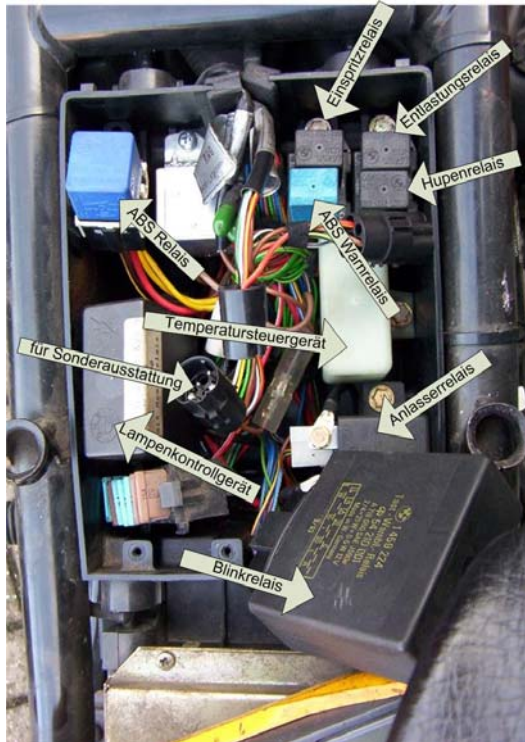




Das ist der hintere Rad Sensor mit dem Zahnkranz den er abtastet



Das ist der vordere Rad Sensor mit dem Zahnkranz den er abtastet



Relais und Sicherungsbox

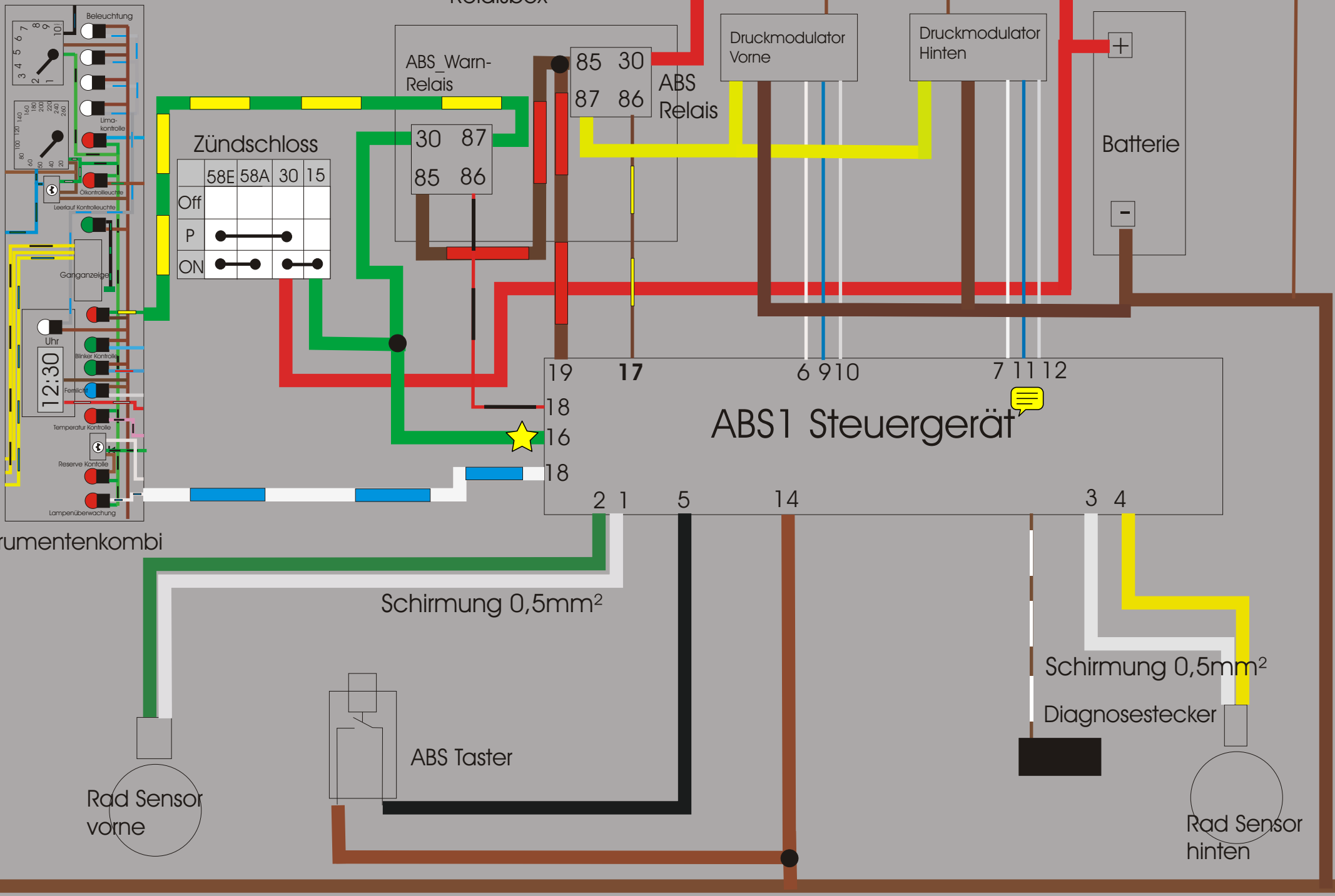
K75-K100-K1100 mit ABS1

HOME



Die Stecker des ABS sind von den Druckmodulatoren Rechts müsste hinten und links vorne sein. Bitte die Kabel verfolgen. Die Stecker der Sensoren befinden sich rechts über Kühlerausgleichsbehälter für hinten und für vorne auf Höhe des Kühlerverschlusses

Relaisbox



Zündschloss

	58E	58A	30	15
Off				
P	●	●		
ON	●	●	●	●

ABS1 Steuergerät

Schirmung 0,5mm²

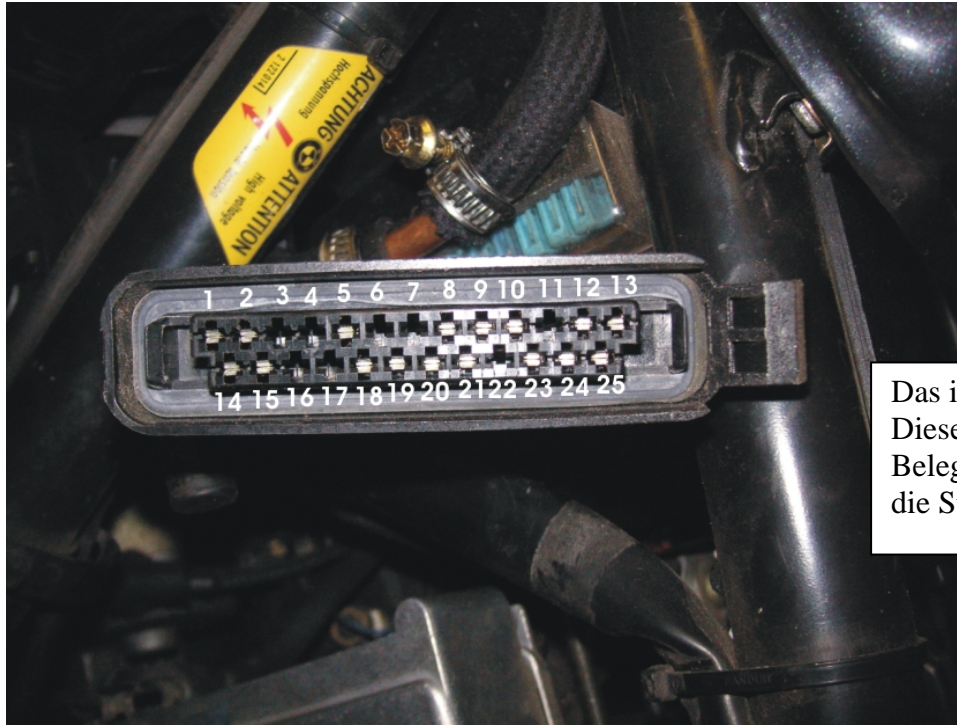
Schirmung 0,5mm²

Diagnosestecker

Rad Sensor vorne

Rad Sensor hinten

ABS Taster



Das ist der Stecker des ABS Steuergerätes. Dieser ist zwar vom ABS 2 dort ist die Belegung des Steckers anders ansonsten sind die Stecker von unten identisch

Fehlerspeicher auslesen

Auslesen lässt sich Fehlerspeicher mit einer LED mit Vorwiderstand oder einem anlognen (Zeigerinstrument) Multimeter. Die LED (richtig rum sonst leuchtet da nix) am Diagnosestecker an Pin 2 (braun-weiß) und Masse anschließen. Beim Analogmultimeter schwarzes Kabel an Masse und das Rote an Diagnosestecker Pin2.

Zündung einschalten jetzt sollte, wenn ein Fehler gespeichert ist, die LED blinken b.z.w. das Multimeter ausschlagen. Es wird gezählt wie oft die LED ausgeht b.z.w. das Multimeter auf null geht. Das heißt LED geht einmal aus: Fehler 1

zweimal: Fehler 2 u.s.w. *Fehlerspeicher reseten:*

Diagnosestecker Pin 2 braun-weißes mit einem Kabel mit Masse verbinden. Zündung einschalten und den ABS Taster mindestens 8sec gedrückt halten. Bei bestimmten Fehlern lässt sich der Fehler erst löschen wenn er nicht mehr vorhanden ist.

Wenn das nicht helfen sollte dann bitte so probieren:

1. PIN2 mit masse verbinden,
2. Resettaste drücken/gedrückt halten
3. Zündung an
4. min 20sec warten in schwierigen Fällen mehrere Minuten
5. Zündung aus

HOME