

Nachdem ich an dem ABS Modul der 11er wg Dösigkeit das Gewinde der Druckleitung geschrottet habe, musste ein Ersatzmodul her.

Verbaut wurde ein Modul einer R1100RS .

Aufgrund von anderen Radgrößen muss die am Modul montierte Steuereinheit von R auf K umprogrammiert werden. Sollte bei BMW kein größeres Prob sein – dachte ich.

Das K Modul hatte die Nr BMW 34 51 2 331 935 E 9519.K 23.8 0465

Das R Modul: BMW 34 51 2 306 300 E 9258E

Leider scheinen einige Versionen sich nicht so einfach umcodieren zu lassen. Fehlermeldung

Das Hydroaggregat ist für dieses Fahrzeug nicht zulässig (veraltet). Bitte Aggregat tauschen Hydroaggregat codierung ist 02: R1100RS"

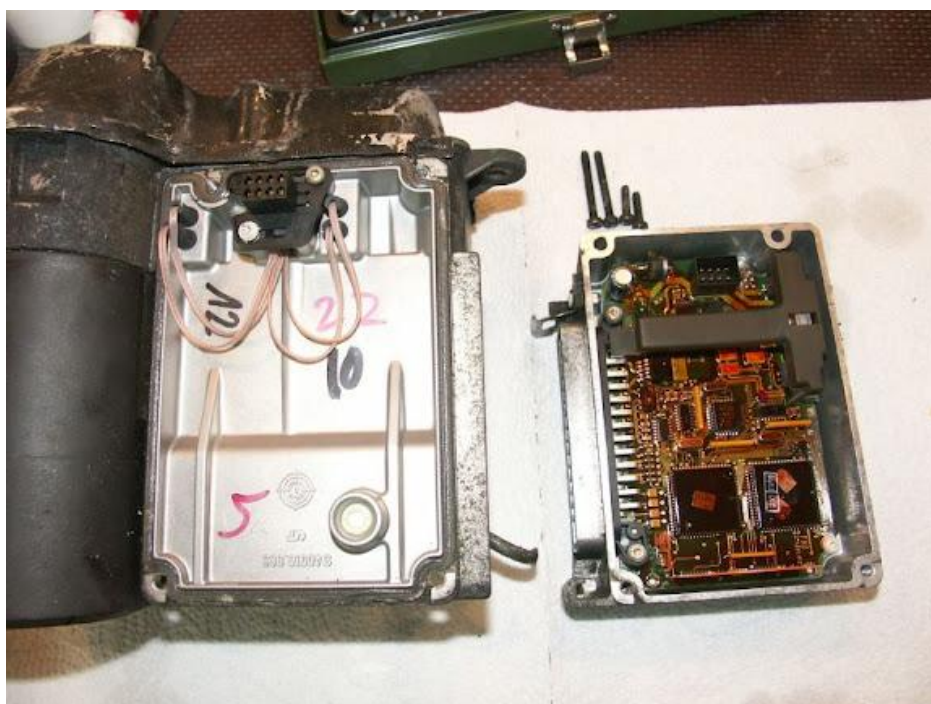
Da ich „nur“ einen mechanischen Defekt hatte bot sich an die K Steuereinheit auf das R Modul umzurüsten.



Altes K Modul



Spezialschrauben am Motor und Modul (TW4 bits)





Demontage der Steuereinheit bei eingebautem Modul ist möglich.



K1100 LT

R1100RS

Ich kann keinen Unterschied erkennen´

Letztendlich egal – es hat funktioniert

Angeregt durch seine Informationen zitiere aus der Website <http://www.largiader.com/abs/absfault.html>

ABS2 differences between models

The same basic ABS2 control unit is used on the K1100 and nearly all 5-speed R1100 models. There was an early version that might have only been used on the R1100RS, then the same unit is used on all ABS2 bikes until Motronic 2.4. The only difference seems to be in the wiring; according to my diagram different bikes have different combinations of pins 9, 10, 22 and 23 grounded. Each unit also has a coding number that supposedly can be read out from the center pin (like the fault codes) when the key is on and the ABS button is pushed (although I cannot get this to happen on my R11RS or R11GS):

	Coding	Pin 9	Pin 22	Pin 10	Pin 23
		+8	+4	+2	+1
R1100R, R850R	12	X	X		
R1100RT	8	X			
R1100GS, R1150GS	4		X		
R1100RS (93, 94)	2			X	
R1100RS (95-)	1				X
K1100LT	11	X		X	X
K1100RS	7		X	X	X
R1100S	9	X			X
R1200C	6		X	X	
K1200RS	3			X	X

This coding might only apply to the 34 51 2 331 935 ABS unit. Other units can be damaged or will not respond to the recoding.

- **34 51 2 306 300 - early model. Might NOT be usable on bikes other than the R11RS!** Superseded by...
- 34 51 2 331 935 - R11RS, R11RT, R11R, R850R, R11GS, K11RS, K11LT (MA2.2)
- 34 51 2 325 868 - Remanufactured version of 2 331 935
- 34 51 2 331 637 - R11S, K12RS, R1150GS, R1200C (MA2.4)
- 34 51 2 333 232 -K12LT

In addition to the wiring harness coding, individual ABS units are internally coded to match the harness. This might happen automatically upon installation of a new unit, but if a used unit is transplanted into a different model, the internal coding will be wrong and this will not correct itself with a simple reset. To the best of my knowledge, correcting this **can only be done on the BMW diagnostic computer** (where it is a trivial task) as follows:

1. Go to Guided Diagnostics, ABS2, you will get a fault code for incorrect coding.
2. GT1 will prompt you to check:
 - a) harness coding, or
 - b) unit coding
3. Go to ABS unit, wrong coding. When you accept that, the very next screen asks if you want to recode it. Of course you do.
4. Proceed with the usual turning the key on and off as prompted, and all is done.

To disable ABS on the R1100GS, you hold the ABS button down whilst turning the ignition on. This should leave one ABS light lit, which will flash as you ride.