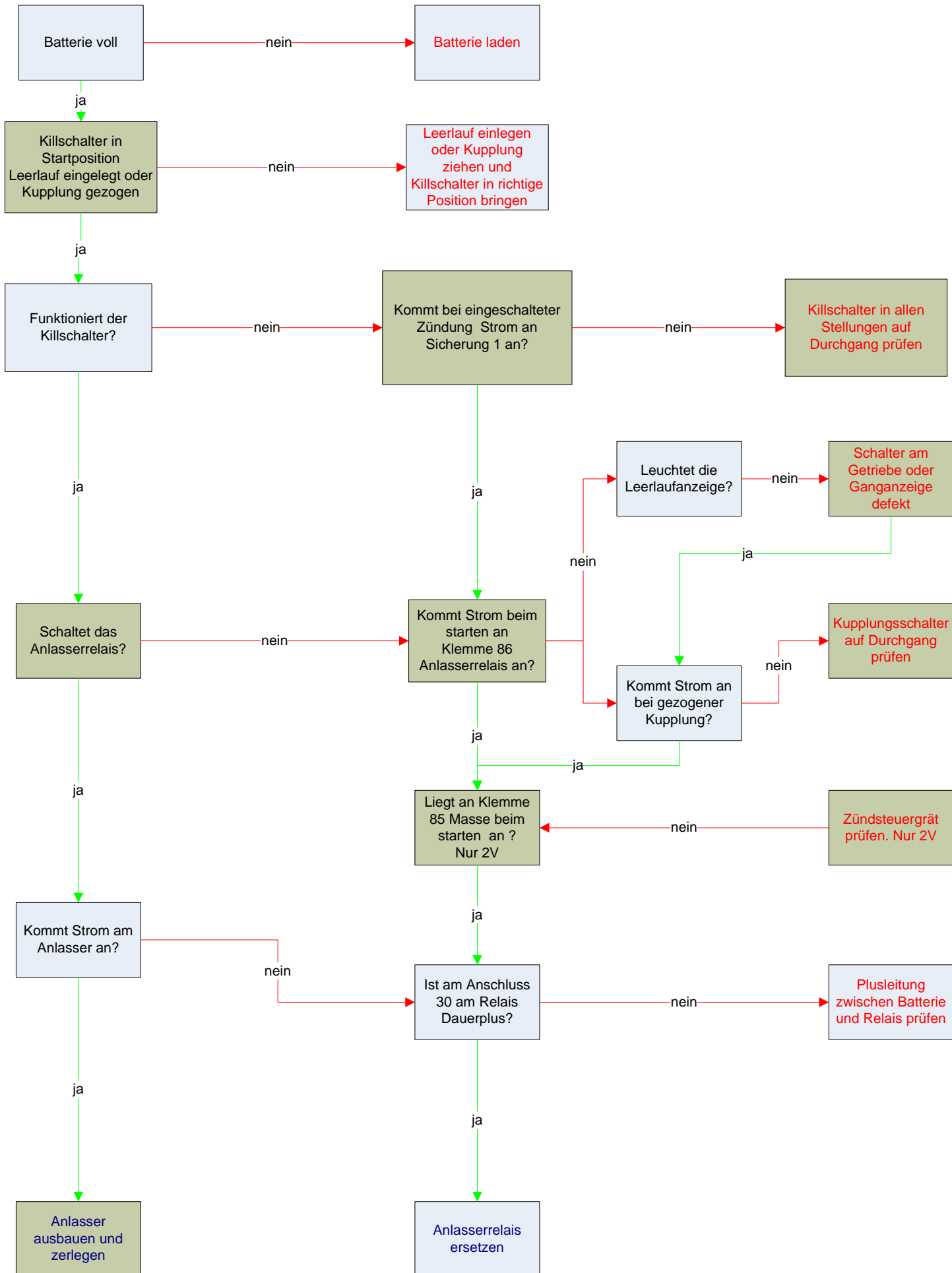
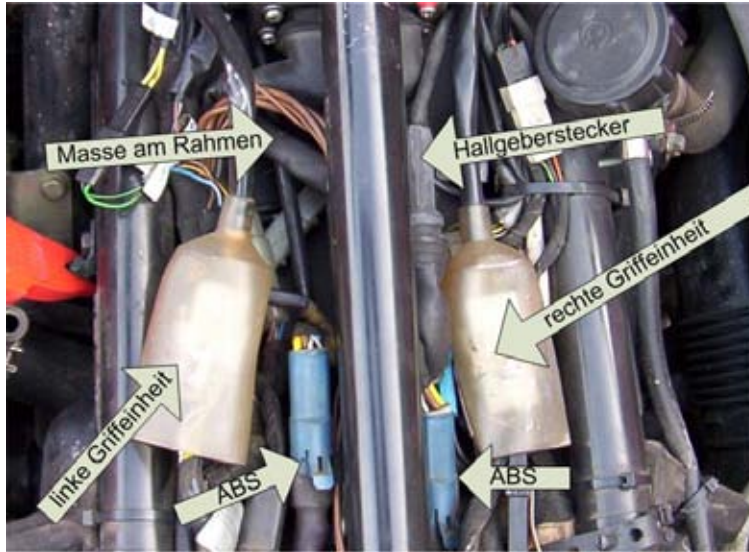


Fehlersuchdiagramm Anlasser dreht nicht





Steckverbindungen unter dem Tank

Kabelfarben am Stecker rechte Griffseinheit:

Killschalter:

Grün und Grün-Weiß

Startknopf:

Schwarz-Grün und Schwarz Gelb.



linke Griffseinheit



rechte Griffseinheit

HOME



Anlasserrelais:

Das dicke rote Kabel ist Klemme 30 von der Batterie. Der andere Schraubanschluss ist 87 zum Anlasser. Schwarz-Gelb 86 kommt vom Startknopf und Braunrot 85 Steuermasse (nur 2V) vom Zündsteuergerät. Bei den 4V ist das braun und Masse

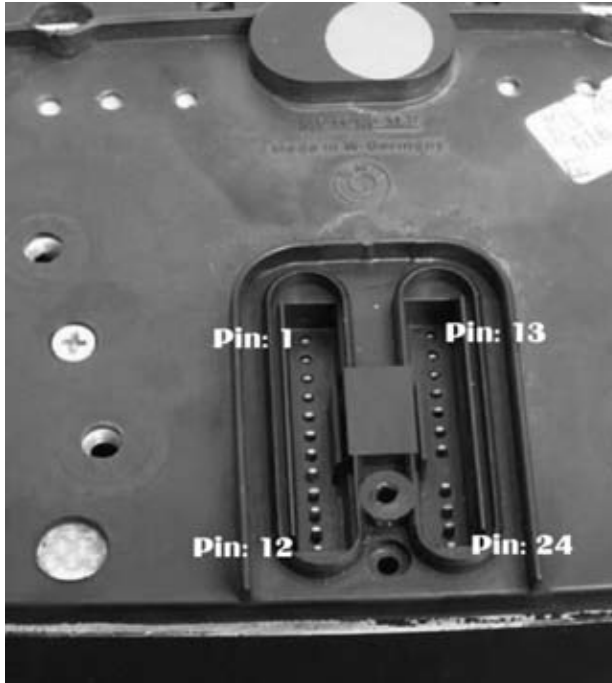
HOME



links der Kupplungsschalter an der Griffereinheit und rechts die Steckverbindung unter dem Tank

HOME

Kombiinstrument von hinten



HOME

Pin:1

Klemme 30 (Batterie +) Uhr von
Sicherung 3

Farbe rot weiß

Pin:2

Schalter Ganganzeige

Farbe gelb weiß

Pin:3

Schalter Ganganzeige

Farbe gelb schwarz

Pin:4

Schalter Ganganzeige

Farbe gelb schwarz

Pin:5

Leerlaufkontrollleuchte zum Startknopf

Farbe schwarz grün

Pin:6

Klemme 15 (Zündung) von Sicherung
1

Farbe grün schwarz

Pin: 7

Reservelampe

Farbe weiß

Pin:10

Temperaturkontrollleuchte

Farbe braun schwarz

Pin: 11

Öldruckkontrollleuchte

Farbe braun grün

Pin: 12

Dürfte nicht belegt sein

Pin:13

Masse

Farbe braun

Pin: 14

Lampenüberwachung

Farbe weiß blau

Pin: 15

Fernlichtkontrollleuchte

Farbe weiß

Pin: 16

Drehzahlsignal von der
Zündspule

Farbe schwarz blau

Pin: 17

Blinker links

Farbe blau schwarz

Pin:18

Masse Farbe braun

Pin: 19 Blinker rechts

Farbe blau rot

Pin: 21 Tachosignal zum
Blinkrelais Farbe blau grün

Pin:22 Impuls Tachogeber

Farbe gelb

Pin: 23 Impuls Tachogeber

Farbe braun



Sicherung 1 ist die oberste Sicherung.
Dort muss Strom sein wenn die
Zündung an ist.

HOME



Stromversorgung am Zündsteuergerät prüfen:

Auf grün-gelb muss Strom bei Zündung ein sein .

Auf braun muss Masse anliegen

Auf braun-rot schaltet das Steuergerät Masse beim starten zum

Anlasserrelais

Sollte alles da sein Zündsteuergerät probelhalber tauschen.

Das Steuergerät lässt sich reparieren meistens brennt ein Transistor durch

HOME



2005/11/19

Ist bei der K1100 *ab BJ 7/93 Motronic MA2.2* der Seitenständer eingeklappt und funktioniert der Schalter?

HOME